

수중 속의 비밀을 보다.

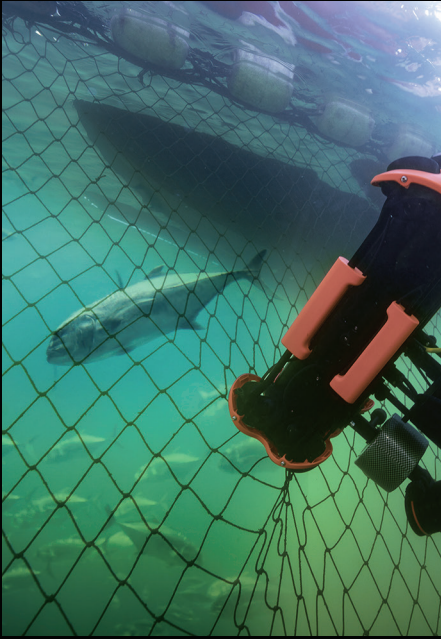


# CHASING M2 PRO

 HELSEL

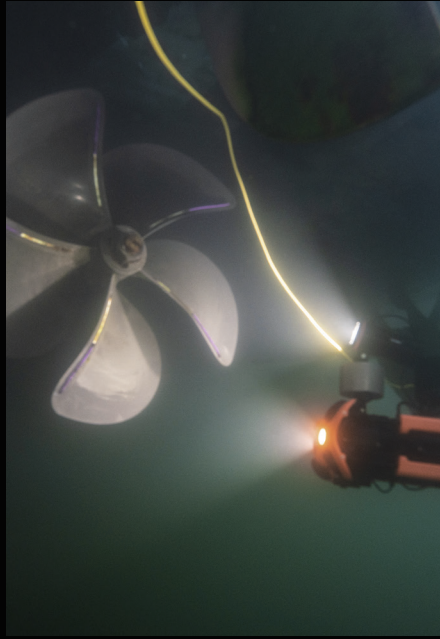
# 수중 탐사, 그 이상의 가치

- CHASING M2 Pro 사용 분야



## 양식업

어망 상태, 어종 활동 파악  
- USBL 위치 탐지기 / Sonar 센서



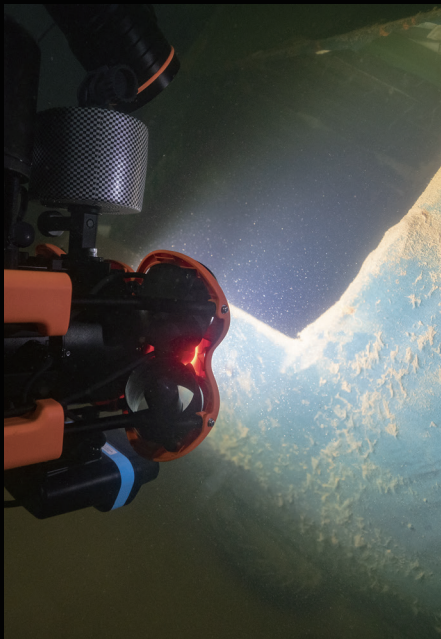
## 선박 점검

선박 하부 점검, 선박 보수 작업 계획 수립  
- USBL 위치 탐지기 + 레이저 스케일러



## 수색 구조

실종자 위치 파악, 위치 정보 모니터링 및 인양 작업  
- USBL 위치 탐지기 + 보조 카메라 + 로봇 암



## 시설물 점검

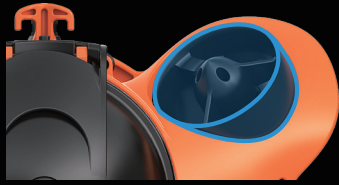
항만 / 정수장 등 수중 산업 시설물 점검  
- USBL 위치 탐지기 + 스포트라이트



## 수중 촬영

VR, 타임랩스 등의 기능을 이용한 수중 촬영  
- 보조 카메라 / 액션캠

# 더 강력한 출력, 더 깊은 탐사



더 강력해진 150W 모터  
2m/s (4노트)의 속도



최대 150m의  
잠수 깊이



2시간 30분 ~ 5시간의  
길어진 작동 시간

## 통합형 콘솔 시스템



### USBL 수중 포지셔닝 • 옵션

- 드론 USV 콘솔 무선 통신
- 최대 600m 거리 조종 및 영상 송수신

### AC 전력 공급 키트 • 옵션

- 제한 없는 전력 공급
- 배터리 교체가 필요 없는 무제한 런타임

### SONAR 센서 • 옵션

- 음파 신호를 통한 고품질 이미지 생성
- 탁도와 상관없이 빠른 점검 가능

### 그 외 옵션 액세서리

도킹 스테이션, 레이저 스케일러, 보조 카메라, 로봇 암, 보조 카메라, 서치라이트 등

# CHASING M2 시리즈



제품명	합리적인 구성 <b>CHASING M2</b>	최고의 스펙과 수중 산업에 최적화된 구성 <b>CHASING M2 PRO</b>
ROV	모든 방향으로 이동 가능한 모터 4K + 12MP + 4000 루멘 이미지 시스템 <b>4.5KG</b>	모든 방향으로 이동 가능한 모터 4K + 12MP + 4000 루멘 이미지 시스템 <b>6KG</b>
출력	단일 모터 출력 <b>100W / 3 노트 속도</b>	단일 모터 출력 <b>150W / 4 노트 속도</b>
깊이	<b>100m</b>	<b>150m</b>
배터리 수명	<b>1-2 시간</b> (97Wh/200Wh 배터리)	<b>2시간 30분 ~ 5시간</b> (300Wh + 700Wh 배터리) + AC 전원 공급 장치
액세서리 및 익스텐션	일반 액세서리 : E-Reel / 서치라이트 / 로봇 암 / 레이저 스캐너 / 채집기	<b>CHASING M2 PRO 전용 강화 액세서리 :</b> 콘솔 박스 / 도킹 스테이션 / USBL 위치 탐지기 / 3D 소나 센서 / 보조 카메라 / 700Wh 배터리 일반 액세서리 : E-Reel / 서치라이트 / 로봇 암 / 레이저 스캐너 / 채집기

\* 제품에 관한 자세한 문의는 아래의 연락처로 문의 해주십시오.



주식회사 헬셀  
 sales@helsel.co.kr | 1688-5343  
 www.helsel.co.kr | www.helselgroup.com  
 05836 서울시 송파구 법원로 127,  
 문정 대명벨리온 지식산업센터 209호